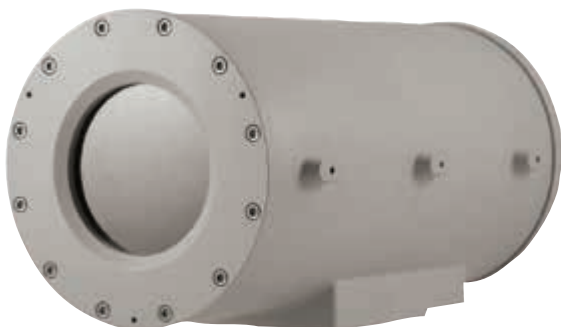


EXHC

EX-GESCHÜTZTES GEHÄUSE



EXHC



EXHC + EXHS000

BESCHREIBUNG

Die EXHC Gehäuse werden mit einer robusten Anticorodal-Aluminiumgusslegierung hergestellt. Sie eignen sich für die Aufnahme von Kameras bei Anwendungen in explosionsgeschützten Umgebungen.

Alle äußeren Komponenten sind pulverbeschichtet und weisen gegenüber UV-Strahlung, Meeresumgebungen und Schadstoffen, die sich in der Installationsumgebung befinden, eine hervorragende Widerstandsfähigkeit auf.

Der zylindrische Gehäusekorpus ist auf den gegenüberliegenden Seiten durch zwei Flansche geschlossen und mit zwei Löchern für die geschlossenen Kabeldurchgänge 3/4" NPT ausgestattet. Das Kameragehäuse verfügt über eine dreifache Heizung und ein als Sonderzubehör erhältliches Sonnenschutzdach.

ZERTIFIZIERUNGEN



HAUPTMERKMALE

Zertifizierungen Ex d für den Einsatz bei Zone 1 und 2, Gruppe IIC (Gas) und Ex tb bei Zone 21 und 22 (Pulver)

Aus massivem Aluminiumguss, Anticorodal

IP66

2 Löcher für 3/4" NPT Kabelschellen

Geliefert mit Heizung. Sonnenschutzdach optional.

Umgebungstemperatur: von -40°C bis zu +50°C

TECHNISCHE DATEN

MECHANIK

Anticorodal-Aluminiumguss
Pulverlackierung, RAL9002
Kabeleingang: 2 Löcher, 3/4" NPT
Innenabmessungen: Ø 180x380mm
Innere Nutzabmessungen: 100x100x280mm
Einheitsgewicht:
• 15kg

FENSTER FÜR GEHÄUSE

Fenster mit gehärtetem, extra-klarem Glas
• Nutzdurchmesser: 114mm
• Stärke: 12mm

ELEKTRIK

Versorgungsspannung/Stromaufnahme (Ton 15°C±4°C, Toff 22°C±3°C):
• 230Vac, 0.3A, 50/60Hz
• 24Vac, 2.5A, 50/60Hz
Leistungsaufnahme
• Heizung: 60W
• Installierbare Kamera: 20W max

KAMERA

Eigenschaften der installierbaren Vorrichtungen (Kameras und Optiken):
• Leistungsaufnahme (insgesamt, Videokamera und Optik): 20W max
• Nutzvolumen für Videokamera/Optik: 2800cm³
• Mindestabstand zwischen den Wänden des Gehäuses und der Videokamera/Optik: 12mm

UMGEBUNG

Montage für den Innen- und Außenbereich
Betriebstemperatur mit Heizung: von -40°C bis zu +50°C
Relative Luftfeuchtigkeit: von 5% bis zu 95%

ZERTIFIZIERUNGEN

Elektrische Sicherheit (CE): EN62368-1
Elektromagnetische Verträglichkeit (CE): EN61000-6-3, EN61000-3-2, EN61000-3-3, EN50130-4, EN55032 (Klasse B)
RoHS (CE): EN IEC 63000
Außeninstallation (CE): EN60950-22, IEC60950-22
Schutzart IP (EN/IEC60529): IP66

ZERTIFIZIERUNGEN - EXPLOSIONSGESCHÜTZTE ANWENDUNGEN

ATEX (EN IEC 60079-0, EN 60079-1, EN 60079-31)
IECEX (IEC 60079-0, IEC 60079-1, IEC 60079-31)
EAC Ex (TR CU 012/2011)
UK Ex (EN IEC 60079-0, EN 60079-1, EN 60079-31)

Mehr Einzelheiten zu den Zertifizierungen und Kennzeichnungen erfährt man bei der entsprechenden Tabelle.

HALTERUNGEN UND ADAPTERMODULE

WBLA Halterung und Gelenk aus massiven Aluminiumguss, Anticorodal, RAL9002

ZUBEHÖR

EXHS000	Sonnenschutzdach 580mm für EXH- Serie
OCTEX3/4C	Kabelverschraubung aus vernickeltem Messing mit Gummidichtung EX 3/4" NPT ungepanzertes Kabel IECEX-ATEX-EAC Ex
OCTEXA3/4C	Kabelverschraubung aus vernickeltem Messing mit Gummidichtung EX 3/4" NPT gepanzertes Kabel IECEX-ATEX-EAC Ex
OCTEXB3/4P	Kabelverschraubung aus vernickeltem Messing mit Dichtbarriere EX 3/4" NPT ungepanzertes Kabel IECEX-ATEX-EAC Ex
OCTEXBA3/4P	Kabelverschraubung aus vernickeltem Messing mit Dichtbarriere EX 3/4" NPT gepanzertes Kabel IECEX-ATEX-EAC Ex
OCTEX3/4	Kabelverschraubung aus vernickeltem Messing mit Gummidichtung EX 3/4" NPT ungepanzertes Kabel ATEX
OCTEXA3/4	Kabelverschraubung aus vernickeltem Messing mit Gummidichtung EX 3/4" NPT gepanzertes Kabel ATEX
OCTEXB1/2C	Kabelverschraubung aus vernickeltem Messing mit Dichtbarriere EX 1/2" NPT ungepanzertes Kabel IECEX-ATEX-EAC Ex
OCTEXB1/2P	Kabelverschraubung aus vernickeltem Messing mit Dichtbarriere EX 1/2" NPT ungepanzertes Kabel IECEX-ATEX-EAC Ex
OCTEXBA1/2P	Kabelverschraubung aus vernickeltem Messing mit Dichtbarriere EX 1/2" NPT gepanzertes Kabel IECEX-ATEX-EAC Ex
OCTEX1/2C	Kabelverschraubung aus vernickeltem Messing EX 1/2" NPT, ungepanzertes Kabel IECEX-ATEX-EAC Ex
OCTEXS1/2C	Kabelverschraubung aus vernickeltem Messing EX 1/2" NPT, ungepanzertes Kabel IECEX-ATEX-EAC Ex
OCTEXA1/2C	Kabeldurchführung aus vernickeltem Messing EX 1/2" NPT, armiertes Kabel IECEX-ATEX-EAC Ex
OCTEX1/2-3/4P	Kabelverschraubungen- Adapter aus vernickeltem Messing Ex 3/4" - 1/2" NPT IECEX-ATEX-EAC Ex
OCTEXP3/4C	Kabelverschraubung Conduit aus vernickeltem Messing 3/4" NPT IECEX-ATEX- c CSA us - EAC Ex (Betriebstemperatur: von -60°C bis zu +80°C)
OEXPLUG1/2P	Stopfen EX 1/2" NPT IECEX-ATEX-EAC Ex
OEXPLUG3/4P	Stopfen EX 3/4" NPT IECEX-ATEX-EAC Ex

Weitere Informationen über Kabelteilenummern, finden Sie in der entsprechenden Tabelle.

ERSATZTEILE

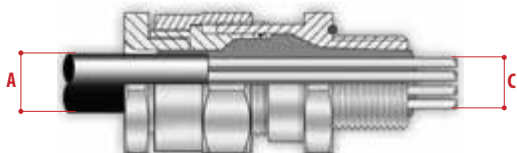
OEXHFAV	Vorderseite mit Glas für EXH
OSLIEX03	Innenschlitten mit Heizung für EXH- Serien

VERPACKUNG

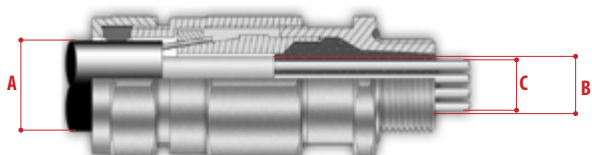
Code	Gewicht	Ausmaße (WxHxL)	Masterkarton
EXHC003R	17.5kg	61x32x31cm	-

KABELDURCHFÜHRUNGEN UND ZUBEHÖRTEILE VON 1/2" NPT

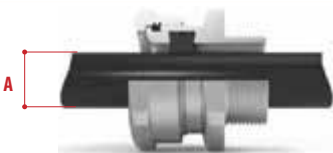
Art	Zertifizierung	Betriebstemperatur	Kabel	Code	Höchstdurchmesser der Außenummantelung (A)	Höchstdurchmesser der Innummantelung (B)	Höchstdurchmesser des Leiterbündels (C)
Kabeldurchführung mit Dichtbarriere	IECEX/ATEX/EAC Ex	-60°C / +135°C	Nicht armiertes Kabel	OCTEXB1/2P	14.0mm	-	12.5mm
			Armirtes Kabel	OCTEXBA1/2P	15.5 - 21.1mm	14mm max	12.5mm
Kabelverschraubung mit Gummidichtung	IECEX/ATEX/EAC Ex	-60°C / +100°C	Nicht armiertes Kabel	OCTEX1/2C	3.2 - 8.0mm	-	-
			Nicht armiertes Kabel	OCTEXS1/2C	6.5 - 11.9mm	-	-
			Armirtes Kabel	OCTEXA1/2C	12.5 - 20.5mm	10 - 14.3mm	-
Stopfen EX 1/2"NPT	IECEX/ATEX/EAC Ex	-100°C / +400°C	-	OEXPLUG1/2P	-	-	-



Kabeldurchführung mit Dichtbarriere mit nicht armiertem Kabel



Kabeldurchführung mit Dichtbarriere mit armiertem Kabel



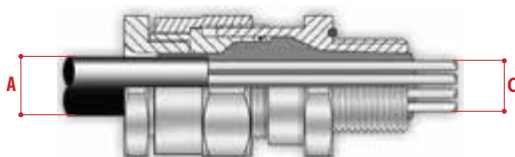
Kabeldurchführung mit Gummidichtung mit nicht armiertem Kabel



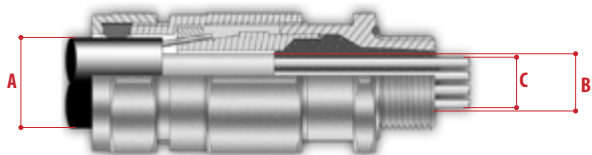
Kabeldurchführung mit Gummidichtung mit armiertem Kabel

KABELDURCHFÜHRUNGEN UND ZUBEHÖRTEILE VON 3/4" NPT

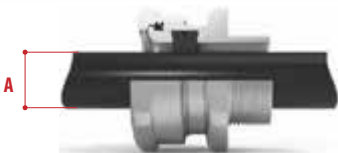
Art	Zertifizierung	Betriebstemperatur	Kabel	Code	Höchstdurchmesser der Außenummantelung (A)	Höchstdurchmesser der Innummantelung (B)	Höchstdurchmesser des Leiterbündels (C)
Kabeldurchführung mit Dichtbarriere	IECEX/ATEX/EAC Ex	-60°C / +135°C	Nicht armiertes Kabel	OCTEXB3/4P	20.0mm	-	17.8mm
			Armirtes Kabel	OCTEXBA3/4P	16.8 - 23.9mm	20mm max	17.8mm
Kabelverschraubung mit Gummidichtung	IECEX/ATEX/EAC Ex	-60°C / +100°C	Nicht armiertes Kabel	OCTEX3/4C	13.0 - 20.2mm	-	-
		-60°C / +80°C	Armirtes Kabel	OCTEXA3/4C	16.9 - 26.0mm	11.1 - 19.7mm	-
	ATEX	-40°C / +100°C	Nicht armiertes Kabel	OCTEX3/4	14.0 - 17.0mm	-	-
			Armirtes Kabel	OCTEXA3/4	18.0 - 23.0mm	14.0 - 17.0mm	-
Stopfen EX 3/4"NPT	IECEX/ATEX/EAC Ex	-100°C / +400°C	-	OEXPLUG3/4P	-	-	-
Leitungshalter	IECEX-ATEX- c CSA us - EAC Ex	-60°C / +80°C	-	OCTEXP3/4C	-	-	11.0mm
Verringerung 3/4" NPT x 1/2" NPT	IECEX/ATEX/EAC Ex	-100°C / +400°C	-	OCTEX1/2-3/4P	-	-	-



Kabeldurchführung mit Dichtbarriere mit nicht armiertem Kabel



Kabeldurchführung mit Dichtbarriere mit armiertem Kabel



Kabeldurchführung mit Gummidichtung mit nicht armiertem Kabel



Kabeldurchführung mit Gummidichtung mit armiertem Kabel



Leitungshalter

EXHC - ZERTIFIZIERUNGEN UND KENNZEICHNUNGEN

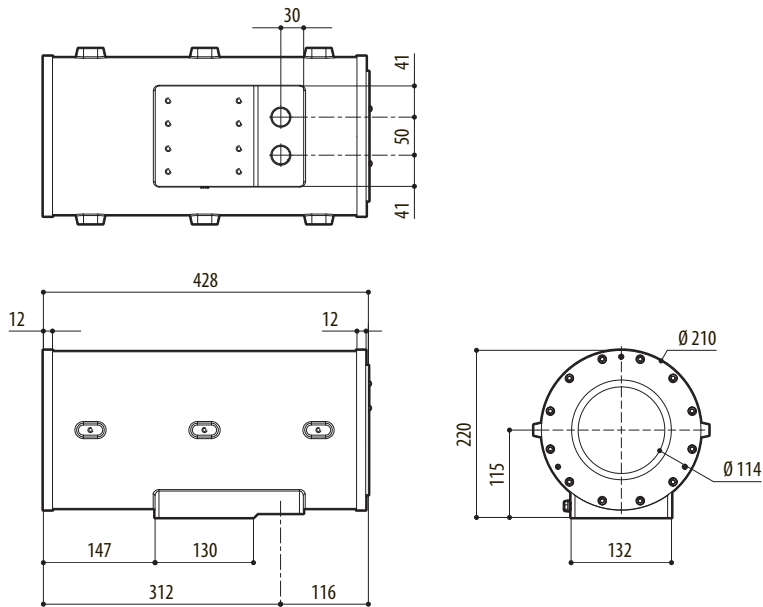
Artikelcode	Zertifizierung	Kennzeichnung	Umgebungstemperatur	Kabeleingangstemperatur
EXHC003R EXHC203R	ATEX	⊕ II 2 G Ex db IIC T6 Gb ⊕ II 2 D Ex tb IIIC T85°C Db	-40°C ≤ Ta ≤ +50°C	+80°C
	IECEx	Ex db IIC T6 Gb Ex tb IIIC T85°C Db		
	EAC Ex	1Ex db IIC T6 Gb X Ex tb IIIC T85°C Db X		
	UK Ex	⊕ II 2 G Ex db IIC T6 Gb ⊕ II 2 D Ex tb IIIC T85°C Db		

EXH - KONFIGURATIONSOPTIONEN

	Strom- Versorgung		Umgebungstemperatur	Fenster
EXHC	0 24Vac	0	3 -40°C/+50°C	R Extra-klares Glas
	2 230Vac			

TECHNISCHE ZEICHNUNGEN

Die Maße sind in Millimetern angegeben.



EXHC